

**Серія**  
**„Ректори Львівського державного університету**  
**фізичної культури”**

**ЕСАУЛОВ**  
**МИКОЛА КОСТЯНТИНОВИЧ**

**Життєвий шлях та**  
**науково-педагогічна діяльність**

**Біобібліографічний нарис**

**Укладач Ірина Свістельник**

**Series**  
**„Rectors of the Lviv state University of physical culture”**

**MYKOLA ESAULOV**

*Vital way and scientifically pedagogical activity*

*Biobibliography essay*

**Compiler Iryna Svistel'nyk**

УДК 796.071:016:929

ББК 75+91.9

Е 65

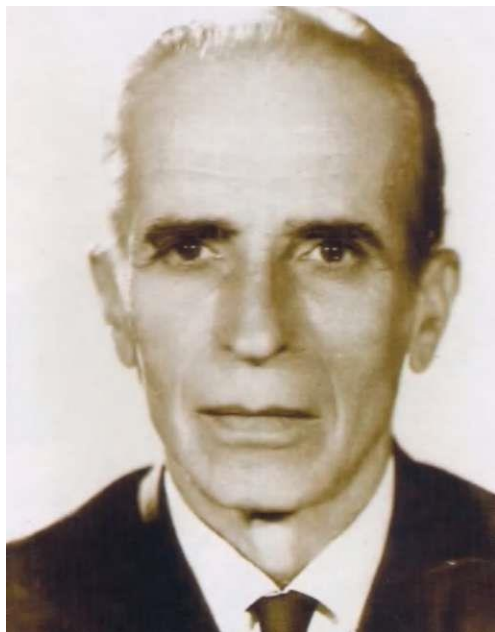
*Серія*  
**„Ректори Львівського державного університету фізичної культури”**  
**Започаткована 2016 року**

**Есаулов Микола Костянтинівич:** життєвий шлях та науково-педагогічна діяльність : біобібліогр. нарис [Електронний ресурс] / уклад. Ірина Свістельник. – Вид. 2-ге доп. – Львів : [б. в.], 2016. – 6 с. (Серія „Ректори Львівського державного університету фізичної культури”).

До біобібліографічного нарису увійшли відомості про життєвий шлях, науково-педагогічну діяльність та друковані видання колишнього ректора Львівського державного інституту фізичної культури Есаулова Миколи Костянтинівича.

## ЕСАУЛОВ МИКОЛА КОСТЯНТИНОВИЧ

(24 жовтня 1904 – ?)



Народився 24 жовтня 1904 року в селі Бейсагола, Литва. 1927 року закінчив курси інструкторів фізичної культури у місті Слуцьку (Республіка Білорусь). З 1929 року обіймав посаду відповідального секретаря Слуцької районної та міської ради фізичної культури. Закінчив Державний інститут фізичної культури ім. П. Ф. Лесгафта в Ленінграді (1936). Від 1936 року до призову у лави Червоної Армії 1941 року працював на посаді завідувача навчальної частини, а з 1939 року — на посаді директора Київського державного технікуму фізичної культури. За сумісництвом викладав у Київському державному педагогічному інституті.

У Львівському державному інституті фізичної культури працював з січня 1947 року до липня 1970 року на різних посадах: викладача кафедри спортивних ігор, заступника директора з науково-навчальної роботи, доцента кафедри теорії та історії фізичної культури, декана педагогічного факультету (1947–1950), старшого викладача кафедри теорії, методики, історії та організації фізичної культури і спорту.

1955 року призначений директором Львівського державного інституту фізичної культури, на посаді якого перебував до 1959 року.

Звільнився 1970 року.

Нагороджений орденами „Червоної зірки” (1943), „Вітчизняної війни” I ступеня (1944), „Олександр Невський” (1945) та медалями „За звільнення Белграда”, „За взяття Будапешта”, „За перемогу над Німеччиною”.

***Наукові праці М. К. Есаулова:***

***1958:***

1. Эссаулов Н. К. Физическая культура и спорт в колхозах Украинской ССР после Великой Отечественной войны (1946–1955) / Н. К. Эссаулов // Труды ЛГИФК. – Львов, 1958. – Т. 3. – С. 104–129.

***1962:***

2. Эссаулов Н. К. К вопросу об организации и содержании работы сельских коллективов физической культуры / Н. К. Эссаулов // Тез. докл. VII конф. по итогам науч.-исслед. работы преподавателей за 1962 год. – Львов, 1962. – С. 28–30.

***Публікації про М. К. Есаулова:***

1. Библиографический указатель научно-исследовательских и научно-методических трудов профессорско-преподавательского состава института(1946–1962 гг.) / сост. Т. И. Карпенко, А. Н. Князькина. – Львов : [б. и.], 1964. – С. 34–35.
2. Бібліографічний покажчик наукових праць провідних учених, видатних спортсменів Львівського державного університету фізичної культури (1946–2010) : наук. вид. : у 2-х т. / уклад. Ірина Свістельник. – Львів : ЛДУФК, 2011. – Т. 1. – С. 258.
3. Герцик М. Львівський інфіз в палітрі українського спорту / Мирослав Герцик // Теорія та методика фізичного виховання. – 2006. – № 4. – С. 4–5.
4. Гнот С. Історія кафедри теорії і методики фізичного виховання / Соломія Гнот // Теорія та методика фізичного виховання. – 2006. – № 4. – С. 18, 46.
5. Львівський державний університет фізичної культури : попул. вид. / [авт. кол.: О. Полянський, М. Линець, І. Свістельник] ; за заг. ред. Є. Приступи. – Львів : ЛДУФК, 2011. – С. 17.

*Світлини:*



***НАУКОВЕ ВИДАННЯ***

**ЕСАУЛОВ  
МИКОЛА КОСТЯНТИНОВИЧ**

Життєвий шлях та науково-педагогічна діяльність  
Біобібліографічний нарис

Укладач – Ірина Свістельник