

САМОСТІЙНІ РОБОТИ ЗМІСТОВОГО МОДУЛЯ 4

Самостійна робота № 12

Тема. Шкіра та її похідні.

Мета – ознайомитися з будовою та функціями шкіри. Вивчити особливості будови шкіри та її похідних: нігтів і волосся.

Матеріали та обладнання: муляжі, атласи анатомії людини, таблиці, підручники.

ЗМІСТ РОБОТИ

Завдання 1. Ознайомтеся з будовою та функціями шкіри (рис. 1).

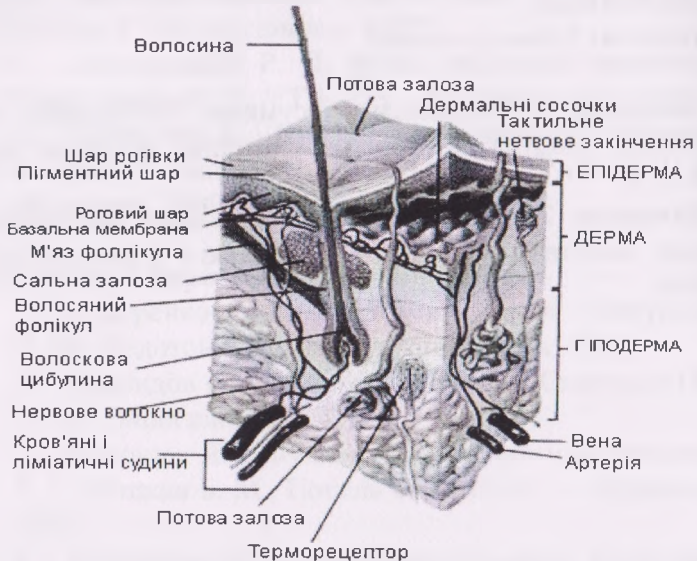


Рис. 1. Будова шкіри

Розгляньте на рисунку та опишіть особливості будови епідермісу, дерми та підшкірної основи. Зверніть увагу на функції шкіри та охарактеризуйте їх. Охарактеризуйте особливості будови та розміщення потових і сальних залоз. Зверніть увагу на розміщення цих залоз, на рецептори шкіри, їхню щільність розташування, форму та будову. Охарактеризуйте види рецепторів (*терморецептори* – теплові та холодіві, *механорецептори* та *больові рецептори*).

Зарисуйте схематично будову шкіри та відзначте всі зображені на рис. 1 структури шкіри.

Завдання 2. Ознайомтеся з будовою та функціями похідних шкіри: нігтів та волосся (рис. 2, 3).

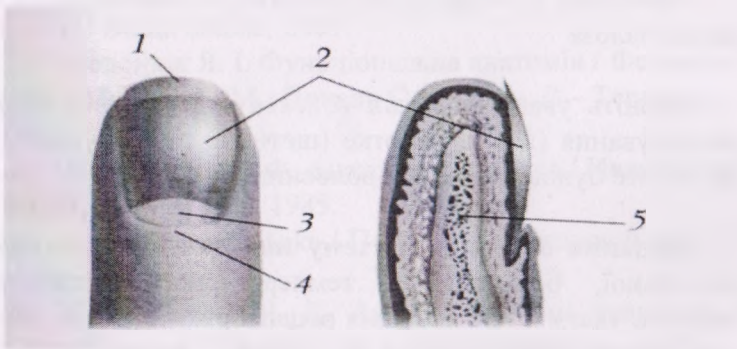


Рис. 2. Будова нігтя (праворуч палець у розрізі):

1 – край нігтя; 2 – ложе нігтя; 3 – корінь нігтя; 4 – кутикула; 5 – кістка всередині пальця

Зверніть увагу на рогову пластинку нігтя, її розміщення у нігтьовому ложі. Розгляньте частини нігтя: корінь, тіло і вільний край та зарисуйте їх.

Розгляньте будову людської волосини (рис. 3).

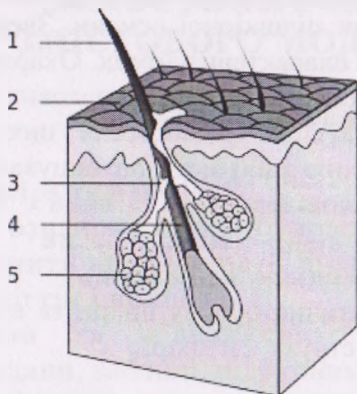


Рис. 3. Будова людського волосся:

1 – волосина, 2 – шкіра, 3 – корінь, 4 – фолікул, 5 – сальна залоза

Зверніть увагу на поділ волосся залежно від місця розташування (довге, коротке (щетинкове) та пушкове). Зарисуйте будову людської волосини.

Завдання 3. Опишіть схему шкірного аналізатора тактильної, больової та температурної чутливості. Зверніть увагу на розміщення рецепторів, нейронів та де розміщення кіркового кінця аналізатора.

КОНТРОЛЬНІ ЗАПИТАННЯ.

1. Опишіть будову та функції основних шарів шкіри.
2. Назвіть, з яких шарів складається дерма?
3. Опишіть будову епідермісу та підшкірної основи.
4. Охарактеризуйте будову та розміщення потових і сальних залоз?
5. Похідні шкіри: нігті та волосся, їхня будова.

6. Ознайомтеся та опишіть основні функції шкіри та її похідних.
7. Опишіть провідні шляхи шкірного аналізатора.

СПИСОК ВИКОРИСТАНИХ ДЖЕРЕЛ

Основна література:

1. Музика Ф. В. Анатомія людини: навч. посіб. / Музика Ф. В., Гриньків М. Я., Куцериб Т. М. – Л.: ЛДУФК, 2014. – 360 с.
2. Коляденко Г. І. Анатомія людини / Коляденко Г. І. // – К.: Либідь, 2004.
3. Очкуренко О. М. Анатомія людини / Очкуренко О. М., Федотов О. В. // – К.: Вища школа, 1992.

Додаткова література:

1. Свиридов О. І. Анатомія людини / Свиридов О. І. // – К.: Вища школа, 2001.
2. Федонюк Я. І. Функціональна анатомія / Федонюк Я. І., Мицкан Б. М., Попель С. Л. та ін. // – Тернопіль, 2007.
3. Иваницкий М. Ф. Анатомия человека / Иваницкий М. Ф. // – М.: ФиС, 1985.
4. Анатомия человека / Под ред. Гладышевой А.А. // – М.: ФиС, 1977.
5. Синельников Р. Д. Атлас анатомии человека / Синельников Р. Д. // Т.1, 2, 3. – М.: Медицина, 1978.
6. Липченко А. Я. Атлас нормальной анатомии человека / Липченко А. Я., Самусев Р. П. // – М.: Медицина, 1989.
7. Хоменко Б. Г. Анатомія людини. Практикум / Хоменко Б. Г. // – К.: вища школа, 1991.