

8. Опишіть великий і малий чепці та їхні частини.

### СПИСОК ВИКОРИСТАНИХ ДЖЕРЕЛ

#### *Основна література:*

- Музика Ф. В. Анатомія людини: навч. посіб. / Музика Ф.В., Гриньків М.Я., Куцериб Т.М. – Л.: ЛДУФК, 2014. – 360 с.
- Анатомия человека. В двух томах / Под ред. М. Р. Сапина // – М.: Медицина, 1987.
- Синельников Р. Д. Атлас анатомии человека / Синельников Р. Д. // Т.1, 2, 3. – М.: Медицина, 1978.
- Липченко А. Я. Атлас нормальной анатомии человека / Липченко А. Я., Самусев Р. П. // – М.: Медицина, 1989.

#### *Додаткова література:*

- Очкуренко О. М. Анатомія людини / Очкуренко О. М., Федотов О. В. // – К.: Вища школа, 1992.
- Свиридов О. І. Анатомія людини / Свиридов О. І. // – К.: Вища школа, 2001.
- Федонюк Я. І. Функціональна анатомія / Федонюк Я. І., Мицкан Б. М., Попель С. Л. та ін. – Тернопіль, 2007.
- Міжнародна анатомічна номенклатура. Український стандарт / Під ред. Бобрика І. І., Ковешнікова В. Г. – К.: Здоров'я, 2001.

### САМОСТІЙНА РОБОТА №9

#### **Тема. Статеві системи.**

**Мета** – ознайомитися з будовою та розміщенням органів чоловічої та жіночої статевих систем людини.

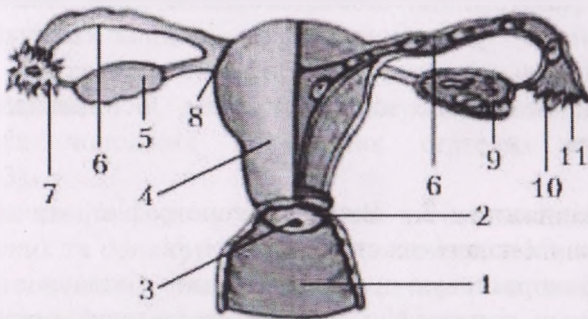
**Матеріали та обладнання:** муляжі, атласи анатомії людини, таблиці, підручники.

### ЗМІСТ РОБОТИ

**Завдання 1.** Вивчіть топографію та будову внутрішніх жіночих статевих органів (рис. 1).

Використовуючи анатомічний атлас, муляжі, розгляньте топографію *яєчників, маткових труб (Фаллопієвих труб), матки, піхви*. Знайдіть *поверхні, краї, кінці яєчника*; частини маткової труби: *лійку, ампулу, перешийок, маткову частину*. Визначте *дві поверхні, два краї та три частини матки*. Проаналізуйте будову стінки матки (*ендометрій, міометрій, периметрій*); фіксувальний апарат матки, зокрема її зв'язки (*широка та круглі*).

**Зарисуйте в зошит й позначте основні частини та структури внутрішніх жіночих статевих органів.**



**Рис. 1. Будова матки з матковими трубами та яєчниками:**

1 – піхва, 2 – шийка матки, 3 – отвір каналу шийки матки, 4 – тіло матки, 5 – яєчник, 6 – маткова труба, 7 –

ампула труби, 8 – маткова частина труби, 9 – фолікули, 10 – яйцеклітина, 11 – торочки

Зверніть увагу на такі:

- навколо яєчників розташовані рудиментарні парні утворення: *над'яєчник, прияєчник*;

- торочки лійки маткової труби – це пристосування для захоплення дозрілої яйцеклітини;

- завдяки зв'язковому апаратові матка рухома, що є однією з умов нормального перебігу вагітності;

- порушення функції зв'язкового апарату є причиною неправильних положень матки, її опущення та випадання;

- очеревина з передньої черевної стінки переходить на сечовий міхур, відтак на матку, утворюючи міхурово-маткову заглибину. Переходячи з матки на пряму кишку, очеревина утворює матково-прямокишковий, або дугласів простір;

- анатомічно шийка матки і тіло – це одне анатомічне утворення, проте шийка має ознаки функціональної автономності, тобто виконує певні функції незалежно від тіла матки. Основна з них – бар'єрна.

**Завдання 2.** Вивчіть топографію та будову внутрішніх чоловічих статевих органів.

Використовуючи анатомічний атлас, муляжі, розгляньте топографію внутрішніх статевих органів чоловіка. Знайдіть дві *поверхні, два краї, два кінці яєчка, придаток яєчка; частки, основу, верхівку передміхурової залози; визначте яєчкову, канатикову, пахвинну та тазову частини сім'явиносної протоки; сім'явипорскувальну протоку.*

Розгляньте оболонки яєчка та сім'яного канатика та з'ясуйте їхнє походження.

Зверніть увагу на такі:

- у зародка яєчка розташовані в черевній порожнині, до моменту народження яєчка повинні опуститися в калитку (мошонку). Якщо цей процес затримується, розвивається крипторхізм, який може бути одно- або двобічним;

- у процесі опускання яєчка утворюється сім'яний канатик;

- ліве яєчко розташоване нижче від правого, вони відділені одне від одного перегородкою мошонки, поверхня яєчка гладенька й блискуча;

- чоловічі статеві клітини (сперматозоїди) виробляються лише в покручених каналцях; усі інші каналці і протоки яєчка та його придатка утворюють сім'явиносні шляхи;

- сперматозоїди належать до складу сперми, рідка частина якої представлена секретом сім'яних міхурців та передміхурової залози.

**Завдання 3.** Вивчіть топографію та будову зовнішніх чоловічих і жіночих статевих органів (рис. 2–3).

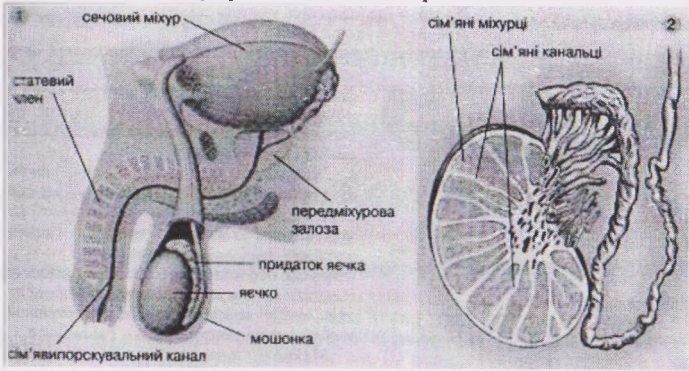
Розгляньте будову *статевого члена*, знайдіть *два печеристих та одне губчасте тіло; головку, тіло, корінь, спинку, зовнішній отвір сечівника, передню шкірочку, вуздечку передньої шкірочки.*

Зарисуйте в зошит внутрішні статеві органи чоловіка і розріз яєчка з придатком й зробіть відповідні позначення.

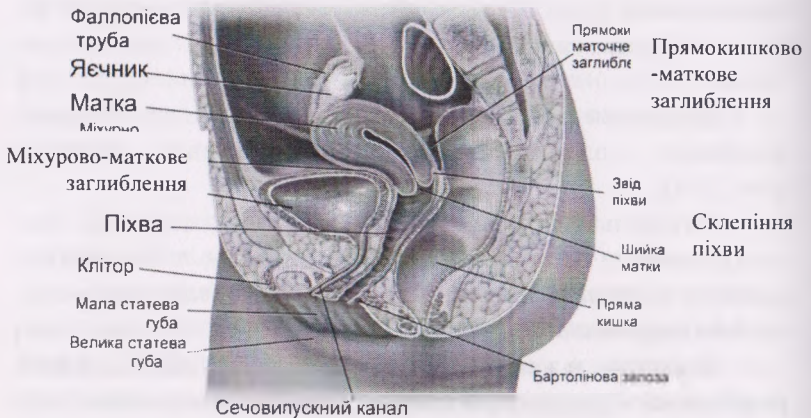
**Завдання 4.** Вивчіть топографію та будову чоловічого і жіночого сечівника: будову його стінки,

внутрішнє й зовнішнє вічка, внутрішній і зовнішній м'язи-замикачі.

**Рис. 2.** Внутрішні статеві органи чоловіка



Розгляньте будову малих і великих соромітних (статевих) губ, клітора (головки, тіла, ніжки) (рис. 3).



**Рис. 3.** Жіночі статеві органи



### КОНТРОЛЬНІ ЗАПИТАННЯ.

1. Які є внутрішні жіночі статеві органи?
2. Будова матки, маткової труби, яєчника, піхви.
3. Які є зовнішні жіночі статеві органи і як вони збудовані?
4. Які залози належать до внутрішніх статевих органів чоловіка й жінки?
5. Опишіть будову яєчка, передміхурової залози й інших внутрішніх чоловічих статевих органів.
6. Як збудовані зовнішні чоловічі статеві органи?

### СПИСОК ВИКОРИСТАНИХ ДЖЕРЕЛ

#### *Основна література:*

1. Музика Ф. В. Анатомія людини: навч. посіб. / Музика Ф.В., Гриньків М.Я., Куцериб Т.М. – Л.: ЛДУФК, 2014. – 360 с.
2. Анатомия человека. В двух томах / Под ред. М. Р. Сапина // – М.: Медицина, 1987.
3. Синельников Р. Д. Атлас анатомии человека / Синельников Р. Д. // Т.1, 2, 3. – М.: Медицина, 1978.
4. Липченко А. Я. Атлас нормальной анатомии человека / Липченко А. Я., Самусев Р. П. // – М.: Медицина, 1989.

#### *Додаткова література:*

1. Очкуренко О. М. Анатомія людини / Очкуренко О. М., Федотов О. В. // – К.: Вища школа, 1992.
2. Свиридов О. І. Анатомія людини / Свиридов О. І. // – К.: Вища школа, 2001.
3. Федонюк Я. І. Функціональна анатомія / Федонюк Я. І., Мицкан Б. М., Попель С. Л. та ін. // – Тернопіль, 2007.

4. Міжнародна анатомічна номенклатура.  
Український стандарт / Під ред. Бобрика І. І.,  
Ковешнікова В. Г. // Київ.: Здоров'я, 2001.

Матеріали та обладнання: муляж жіночих статевих органів, таблиці, підручники.

### ЗМІСТ РОБОТИ

Завдання 1. Вивчіть топографію внутрішніх жіночих статевих органів (рис. 1).

Використовуючи анатомічний муляж, розгляньте топографію яєчників (фолікулярних труб), матки, піхви. Знайдіть яєчник; частини маткової труби: воронку, перешийок, маткову частину. Визначте шийку та три частини матки. Пронаблюдуйте внутрішню стінку матки (ендометрій, міометрій), фіксувальний апарат матки, зокрема яєчницькі зв'язки (рис. 2).

Зарисуйте в зошит й позначте частини структури внутрішніх жіночих статевих органів (рис. 1).

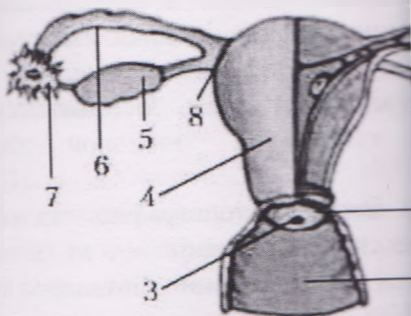


Рис. 1. Будова матки з матковими трубами та яєчниками

1 – піхва, 2 – шийка матки, 3 – шийка матки, 4 – тіло матки, 5 – яєчник, 6 – фолікулярна труба, 7 – фолікулярна труба, 8 – фолікулярна труба