

5. Липченко А. Я. Атлас нормальной анатомии человека /Липченко А. Я., Самусев Р. П. – М.: Медицина, 1989.

*Додаткова література:*

1. Очкуренко О. М. Анатомія людини / Очкуренко О. М., Федотов О. В. – К.: Вища школа, 1992.
2. Свиридов О. І. Анатомія людини / Свиридов О. І. – К.: Вища школа, 2001.
3. Федонюк Я. І. Функціональна анатомія / Федонюк Я. І., Мицкан Б. М., Попель С. Л. та ін. – Тернопіль, 2007.
4. Иваницкий М. Ф. Анатомия человека / Иваницкий М. Ф. – М.: ФиС, 1985.
5. Анатомия человека / Под ред. Гладышевой А.А. // – М.: ФиС, 1977.
6. Хоменко Б. Г. Анатомія людини. Практикум / Хоменко Б. Г. К.: Вища школа, 1991.
7. Міжнародна анатомічна номенклатура. Український стандарт / Під ред. Бобрика І. І., Ковешнікова В. Г. – К.: Здоров'я, 2001.

### САМОСТІЙНА РОБОТА № 3

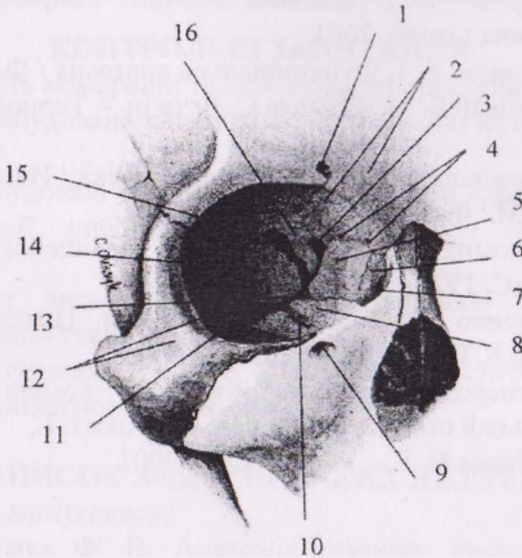
**Тема.** Череп як ціле.

**Мета** – вивчити будову очної ямки, кісткової носової порожнини, кісткового піднебіння.

**Матеріали:** муляжі, таблиці, підручники, атласи.

## ЗМІСТ РОБОТИ

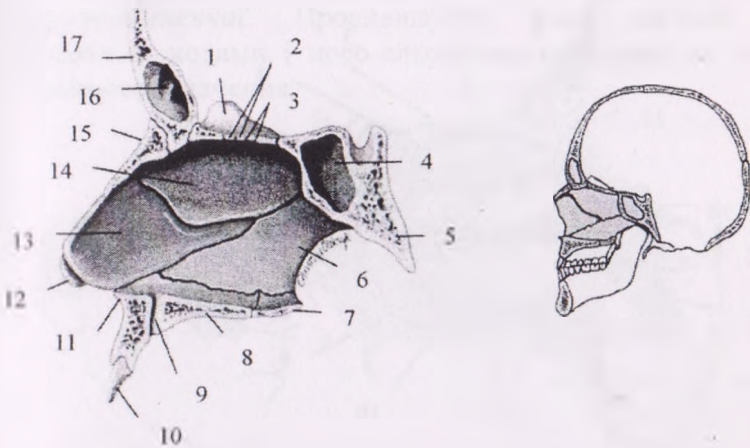
**Завдання 1.** Самостійно, за підручником та атласами вивчіть будову очної ямки (рис. 1). Проаналізуйте, якими кістками та якими їхніми структурами утворені стінки очної ямки: *верхня, присередня, нижня й бічна*. Зарисуйте і позначте ці структури.



**Рис. 1.** Будова очної ямки:

1 – надочноючковий отвір; 2 – лобова кістка; 3 – зоровий отвір; 4 – передній і задній решітчасті отвори; 5 – решітчаста кістка; 6 – слізозна кістка; 7 – слізозна ямка; 8 – верхня щелепа; 9 – підочноючковий отвір; 10 – підочноючковий край; 11 – нижня очноючкова щілина; 12 – вилична кістка; 13 – піднебінна кістка; 14 – велике крило клиноподібної кістки; 15 – верхня очноючкова щілина; 16 – мале крило клиноподібної кістки

**Завдання 2.** Розгляньте та вивчіть будову кісткової носової порожнини (рис. 2, 3). Проаналізуйте, якими кістками та якими їхніми структурами вона утворена. Вивчіть будову *кісткової носової перегородки*, правий і лівий передні отвори носової порожнини – *грушоподібні* та задні отвори – *хоани*.

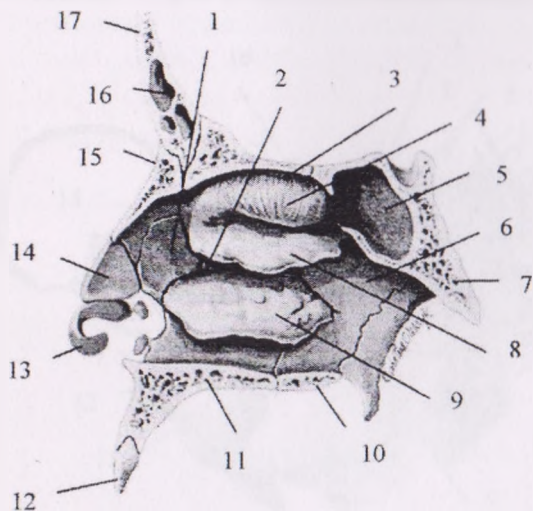


**Рис. 2.** Будова кісткової носової порожнини.

**Носова перегородка:**

1 – півнячий гребінь; 2 – дірчата пластинка; 3 – нюхові отвори (дірчасті); 4 – клиноподібна пазуха; 5 – клиноподібна кістка; 6 – леміш; 7 – горизонтальна пластинка піднебінної кістки; 8 – піднебінний відросток верхньої щелепи; 9 – різцевий канал; 10 – центральний різець; 11 – передня носова ость; 12 – бічний носовий хрящ; 13 – хрящ перегородки; 14 – перпендикулярна пластинка решітчастої кістки; 15 – носова кістка; 16 – лобова пазуха; 17 – лобова кістка

Розгляньте на рис. 3 будову бічної стінки носової порожнини. Зверніть увагу на верхню, середню та нижню носові раковини їхнє розташування.

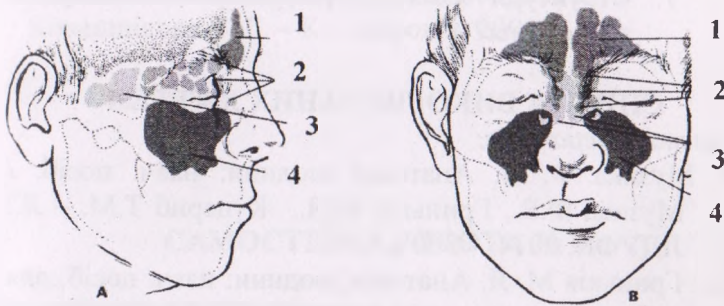


**Рис. 3. Бічна стінка носової порожнини:**

1 – верхня щелепа; 2 – слъзова кістка; 3 – нюхова ділянка; 4 – верхня носова раковина; 5 – клиноподібна пазуха; 6 – вертикальна пластинка піднебінної кістки; 7 – клиноподібна кістка; 8 – середня носова раковина; 9 – нижня носова раковина; 10 – горизонтальна пластинка піднебінної кістки; 11 – піднебінний відросток верхньої щелепи; 12 – бічний різець; 13 – хрящ перегородки; 14 – бічний носовий хрящ; 15 – носова кістка; 16 – лобова пазуха; 17 – лобова кістка

Вивчіть будову стінок носової порожнини: *верхньої, нижньої та бічної*. Розгляньте, які кістки формують три носові ходи: *верхню й середню носові раковини* (структури решітчастої кістки) та *нижню носову раковину* – окрему кістку лицевого черепа.

**Завдання 3.** Розгляньте на рисунку 4 і вивчіть назви та розміщення приноскових пазух: *лобової, решітчастої (решітчастих комірок), клиноподібної та верхньощелепної*. Проаналізуйте їхній зв'язок з носовими ходами і носо-сльозовою протокою та їхнє практичне значення.



**Рис. 4. Приноскові пазухи:**

1 – лобова пазуха; 2 – решітчаста пазуха (решітчасті комірки); 3 – клиноподібна пазуха; 4 – верхньощелепна пазуха

**Завдання 4.** Вивчіть будову кісткового піднебіння, яке є кістковою основою верхньої стінки ротової порожнини. Проаналізуйте, якими кістками та якими їхніми структурами воно утворене (*піднебінним відростком верхньої щелепи і горизонтальною пластинкою піднебінної кістки*).

## КОНТРОЛЬНІ ЗАПИТАННЯ

1. Якими кістками утворені верхня та нижня стінки очної ямки?
2. Якими кістками утворені присередня й бічна стінки очної ямки?
3. Структури яких кісток утворюють стінки носової порожнини?
4. Опишіть будову кісткової носової перегородки.
5. Як формуються носові ходи?
6. Які є приноскові пазухи?
7. Структури яких кісток утворюють кісткове піднебіння?

## СПИСОК ВИКОРИСТАНИХ ДЖЕРЕЛ

### *Основна література:*

1. Музика Ф. В. Анатомія людини: навч. посіб. / Музика Ф.В., Гриньків М.Я., Куцериб Т.М. – Л.: ЛДУФК, 2014. – 360 с.
2. Гриньків М. Я. Анатомія людини: навч. посіб. для лабораторних занять/ Гриньків М. Я., Музика Ф. В., Маєвська С. М., Куцериб Т. М. – Л.: ЛДУФК, 2015. – 128 с.
3. Анатомия человека. В двух томах / Под ред. М. Р. Сапина. – М.: Медицина, 1987.
4. Синельников Р. Д. Атлас анатомии человека / Синельников Р. Д. // Т.1, 2, 3. – М.: Медицина, 1978.
5. Липченко А. Я. Атлас нормальной анатомии человека /Липченко А. Я., Самусев Р. П. – М.: Медицина, 1989.

### *Додаткова література:*

1. Очкуренко О. М. Анатомія людини / Очкуренко О. М., Федотов О. В. – К.: Вища школа, 1992.

2. Свиридов О. І. Анатомія людини / Свиридов О. І. – К.: Вища школа, 2001.
3. Федонюк Я. І. Функціональна анатомія / Федонюк Я. І., Мицкан Б. М., Попель С. Л. та ін. – Тернопіль, 2007.
4. Иваницкий М. Ф. Анатомия человека / Иваницкий М. Ф. – М.: ФиС, 1985.
5. Анатомия человека / Под ред. Гладышевой А. А. – М.: ФиС, 1977.
6. Хоменко Б. Г. Анатомія людини. Практикум / Хоменко Б. Г. – К.: Вища школа, 1991.
7. Міжнародна анатомічна номенклатура. Український стандарт / Під ред. Бобрика І. І., Ковешнікова В. Г. – К.: Здоров'я, 2001.