

# Amadeus Vista 2.2

*ЛЬВІВСЬКИЙ ДЕРЖАВНИЙ УНІВЕРСИТЕТ ФІЗИЧНОЇ  
КУЛЬТУРИ ім. ІВАНА БОБЕРСЬКОГО  
Кафедра інформатики і кінезіології  
Викладач: доцент кафедри Заневська Людмила Георгіївна*

---

amADEUS

# Зміст

- ➔ Amadeus Vista - що це?
- ➔ Переваги Amadeus Vista
- ➔ Огляд Vista 2.2 :
  - ➔ Логічність та Універсальність
  - ➔ Розширена продуктивність
  - ➔ Збільшення продажу не авіаційних сегментів
- ➔ Технічні вимоги

# Amadeus Vista - що це?

- ➔ Рішення для професіоналів індустрії подорожей
- ➔ Система повністю інтегрована в Інтернет броузер та включає в себе всі продукти Амадеус:
  - ➔ Авіап перевезення та Тарифи (Air & Fares)
  - ➔ Профайли клієнтів (Customer Profiles)
  - ➔ Автомобілі (Cars)
  - ➔ Готелі (Hotels)
  - ➔ Страхування (Insurance)
  - ➔ Пароми (Ferries)
  - ➔ Круїзи (Cruises)
  - ➔ Залізницю (Rails) - скоро
  - ➔ Наземні перевезення (Ground Transportation) - скоро

# Amadeus Vista - що це?

- ➔ Відкриті налаштовувані додатки
- ➔ Дійсно графічний інтерфейс для роботи користувачів із системою Амадеус
  - ➔ 90% всієї функціональності доступні через графічний інтерфейс
- ➔ Інтерфейс ручного введення доступний в режимі Command Page
  - ➔ Звичне середовище для досвідчених користувачів

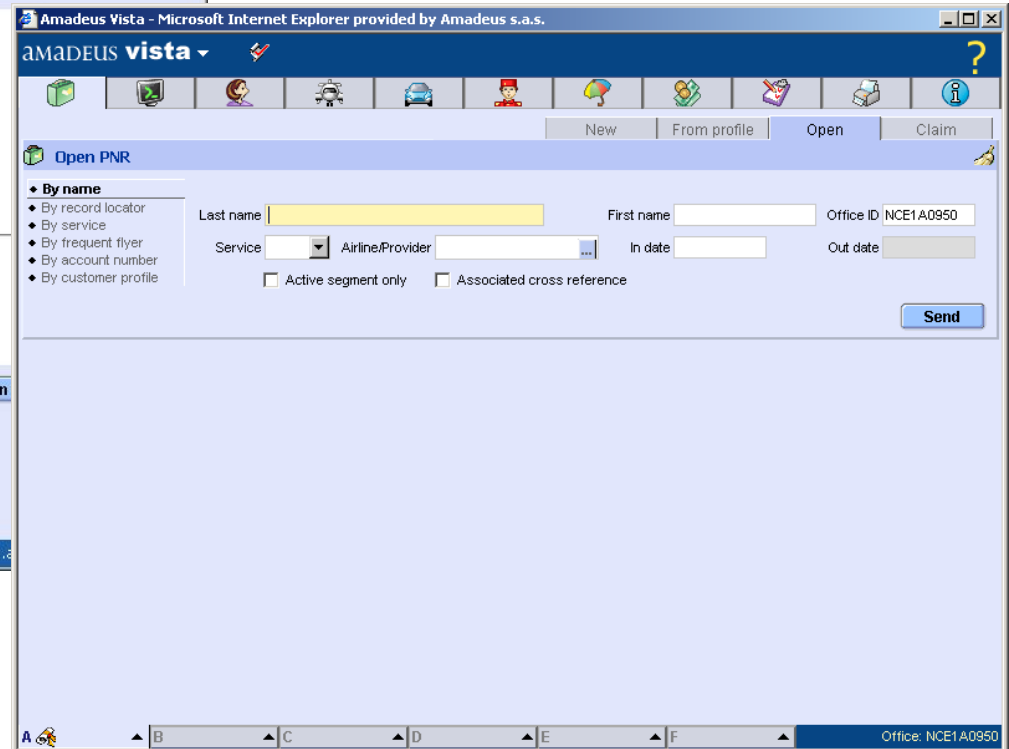
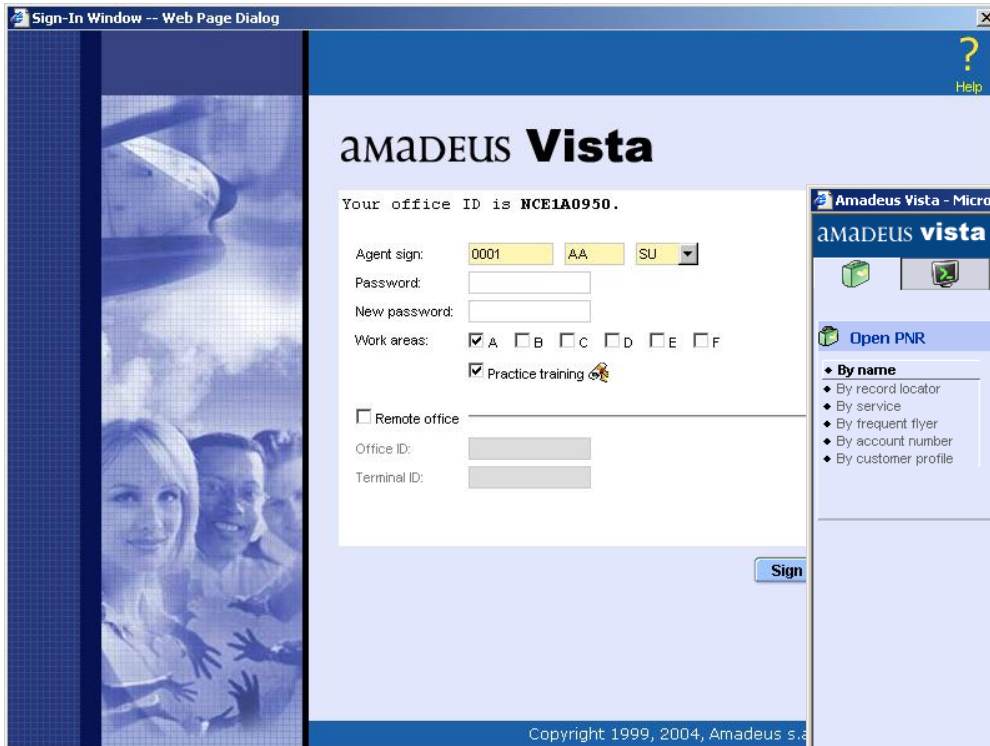
# Переваги Amadeus Vista для Туристичних Агенцій

- ➔ Нові можливості для збільшення доходів від продажу продуктів non-Air
- ➔ Унікальні графічні властивості
  - ➔ Висвітлення Travel Choice
  - ➔ Фотографії готелів та мапи місцевості
  - ➔ Карти місць в салонах літаків (Seat maps)
- ➔ Подвійні можливості, для новачків та професіоналів (Режим Command Page проти Графічного Інтерфейсу)
- ➔ Зменшення часу навчання для нових користувачів
- ➔ Своєчасний доступ до нових функцій

# Огляд Vista 2.2

# Логічність та Універсальність

- ➔ Новий вигляд із зрозумілим заднім планом та зрозумілою панелю інструментів
- ➔ Підтримуване 1024 x 768
- ➔ Кількість закладок збільшена до 25
- ➔ Новий дизайн робочого простору



# Розширена продуктивність

- ➔ Екран наявності місць на 2 напрямки «туди та назад» (Roundtrip): процес бронювання покращено на 50%

Amadeus Vista - Microsoft Internet Explorer provided by Amadeus s.a.s.

amADEUS vista

\*\* SPECIAL MERCURE WEEKEND RATES UP TO 40% DISCOUNT ON WKMD \*\*  
PUBLIC HOLIDAYS AND THE DAYS BEFORE - IN EUROPE RT \*\*AKD\*\*

Availability | Timetable | Flight information | Other segments

Dual Neutral availability

\*\* AMADEUS AVAILABILITY - AN \*\* PAR PARIS.FR 49 MO 02AUG 0000

| Flight  | Dep | Time  | Arr | Time  | T | Dur  | S | Typ | P | Classes                          |
|---------|-----|-------|-----|-------|---|------|---|-----|---|----------------------------------|
| AF 7713 | NCE | 06:40 | CDG | 08:15 |   | 1:35 |   | 319 |   | Y9 S9 B9 K9 H9 T9 V9 L9 M9 X5 Q5 |
| AF 6201 | NCE | 07:10 | ORY | 08:35 |   | 1:25 |   | 320 |   | Y9 S9 B9 K9 H9 T9 V9 L9 M9 X9 Q9 |
| AF 7711 | NCE | 07:25 | CDG | 09:00 |   | 1:35 |   | 320 |   | Y9 S9 B9 K9 H9 T9 V9 L9 M5       |

\*\* AMADEUS AVAILABILITY - AN \*\* NCE NICE.FR 59 TH 12AUG 0000

| Flight  | Dep | Time        | Arr | Time        | T | Dur  | S | Typ | P | Classes                          |
|---------|-----|-------------|-----|-------------|---|------|---|-----|---|----------------------------------|
| AF 6240 | ORY | 07:00 (+10) | NCE | 08:25 (+10) |   | 1:25 |   | 319 |   | Y9 S9 B9 K9 H9 T9 V9 L9 M9 X9 Q9 |
| AF 7700 | CDG | 07:20 (+10) | NCE | 08:55 (+10) |   | 1:35 |   | 320 |   | Y9 S9 B9 K9 H9 T9 V9 L9 M9 X9 Q9 |
| AF 6244 | ORY | 07:30 (+10) | NCE | 08:55 (+10) |   | 1:25 |   | 320 |   | Y9 S9 B9 K9 H9 T9 V9 L9 M9 X9 Q9 |

Nbr Seats  Passenger

PNR

Office: NCE1A0950



# Розширена продуктивність

- ➔ Value Pricer спрощено
- ➔ Процес бронювання став на 2 кроки коротшим при автоматизованому створенні маски TST

Amadeus Vista - Microsoft Internet Explorer provided by Amadeus s.a.s.

amaDEUS vista

\*\* SPECIAL MERCURE WEEKEND RATES UP TO 40% DISCOUNT ON WKMD \*\*  
PUBLIC HOLIDAYS AND THE DAYS BEFORE - IN EUROPE RT \*\*AKD\*

Fare Display | Informative Pricing | Price PNR | **Value Pricer** | Stored ticket | Historical

**Value pricer**

Recommendation 1: **EUR 85.81** (Included taxes: EUR 52.81)

**Flights:**

|                |                 |                    |                             |                  |                              |
|----------------|-----------------|--------------------|-----------------------------|------------------|------------------------------|
| <b>BA 2839</b> | <b>Class:</b> N | <b>Date:</b> 2AUG  | <b>Departure:</b> CDG 19:35 | <b>Aircraft:</b> | <b>Flight duration:</b> 1:05 |
|                |                 | 2AUG               | <b>Arrival:</b> LGW 19:40   |                  |                              |
| <b>BA 2840</b> | <b>Class:</b> N | <b>Date:</b> 12AUG | <b>Departure:</b> LGW 18:50 | <b>Aircraft:</b> | <b>Flight duration:</b> 1:05 |
|                |                 | 12AUG              | <b>Arrival:</b> CDG 20:55   |                  |                              |

**Passengers:**

1 ADT **Number:** 1 **Total:** EUR 85.81 **Taxes:** EUR 52.81 **Fare:** RI **Fare basis:** NEUNBAO, NEUNBAO

**Information:**

1 TICKETS ARE NON-REFUNDABLE

Create stored ticket

Recommendation 2: **EUR 90.96** (Included taxes: EUR 50.96)

**Flights:**

PNR

Office: NCE1A0950

July 2004  
S M T W T F S  
1 2 3  
4 5 6 7 8 9 10  
11 12 13 14 15 16 17  
18 19 20 21 22 23 24  
25 26 27 28 29 30 31

August 2004  
S M T W T F S  
1 2 3 4 5 6 7  
8 9 10 11 12 13 14  
15 16 17 18 19 20 21  
22 23 24 25 26 27 28  
29 30 31

September 2004  
S M T W T F S  
1 2 3 4  
5 6 7 8 9 10 11  
12 13 14 15 16 17 18  
19 20 21 22 23 24 25  
26 27 28 29 30

October 2004  
S M T W T F S  
1 2  
3 4 5 6 7 8 9

© copyright 2004 - AMADEUS Global Travel Distribution S.A. / all rights reserved / unauthorized use and disclosure strictly forbidden

# Розширена продуктивність

- ⇒ **Multi-Office ID**
  - ⇒ Режим ручного введення (Command Page) може запускатися з 2 різних офісів ID, кожен з яких оснащено 6 робочими місцями
- ⇒ **Продукт +QC 1.3 (+Quality Checker) доступний для управління та підтримки контролю якості роботи агентів.**
- ⇒ **Preferred Carrier**
  - ⇒ Агент може виділити бажаного перевізника, класи бронювання на екрані наявності місць в режимі ручного введення команд (Command Page).
- ⇒ **Оптимальне завантаження режиму ручного введення команд (Command Page)**
  - ⇒ Command Page завантажується швидше, при виборі Агентом цього режиму.

# Збільшення продажу не авіаційних сегментів

- ➔ Розділ бронювання готелів модернізовано для більш легкого процесу бронювання:

Amadeus Vista - Microsoft Internet Explorer

AMADEUS vista

Find POR | Hotel Search | Rate Rules | Book | Direct Sell

### Hotel Input

**Location Preferences**

IATA Location Code: LON | Non IATA City Name: | Country: |  
State: | Area: | POR Name: |  
POR Category: | Search Radius: |

**Stay Details**

Check-in date: 01FEB2005 | Number of nights: 11 | Check-out date: 12FEB2005  
Number of Guests: |

**Rate Preferences**

**Hotel Requirements**

**Specific Hotel Search**

Availability | List

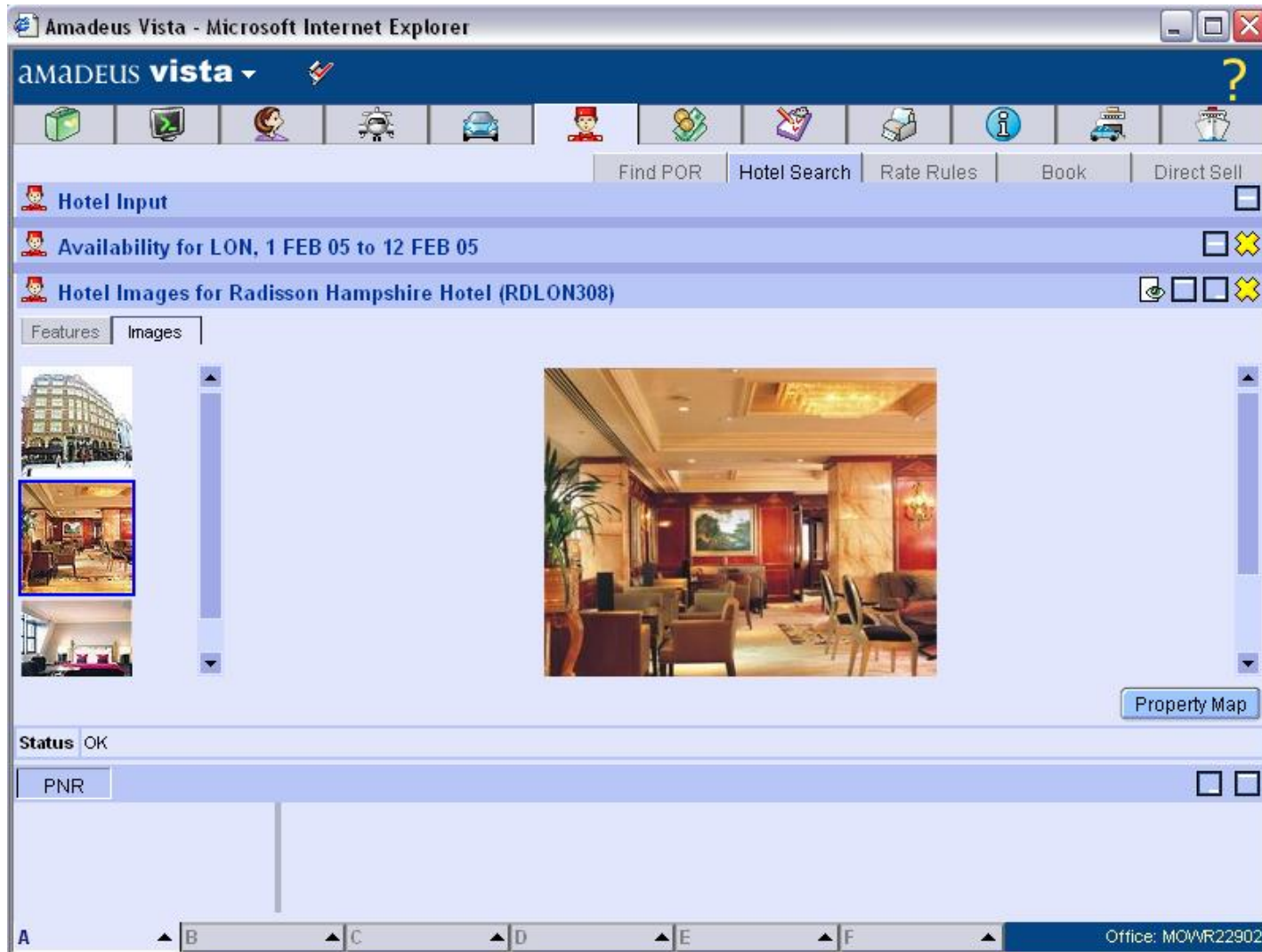
Status OK

PNR

A | B | C | D | E | F | Office: MOWR22902

# Збільшення продажу не авіаційних сегментів

- ➔ Можливість перегляду фотографій готелів та їх відправлення по електронній пошті :




# Збільшення продажу не авіаційних сегментів

➔ Місцезнаходження готелів може бути показане на мапі:

Hotels Map -- Диалоговое окно веб-страницы

Map for Hotel Radisson Hampshire Hotel (RD-LON-308)

HOTEL LOCATION(S)



Zoom in 1 2 3 4 5 6 7 8 9 10 Zoom out

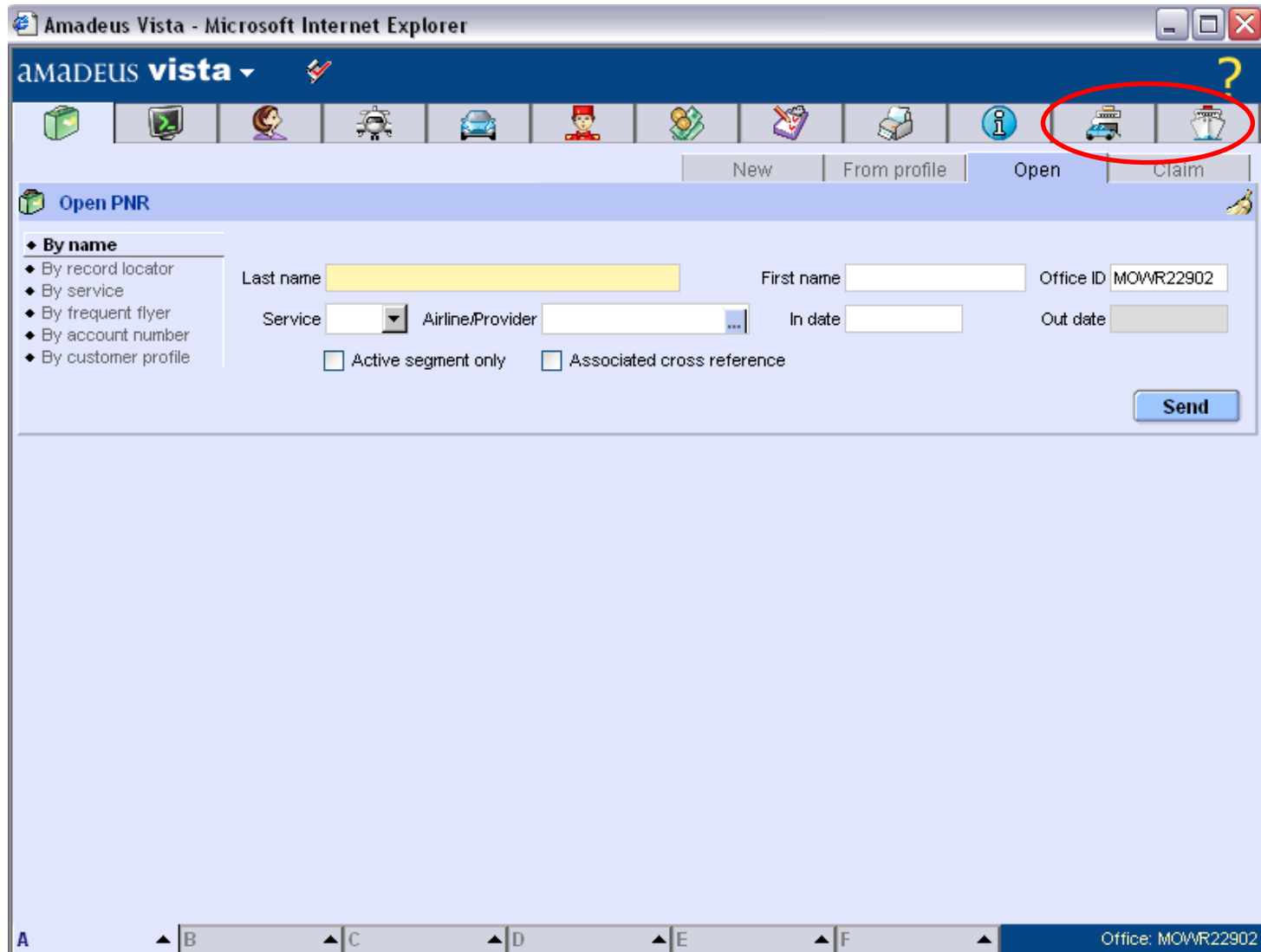
Powered by [Multimap.com](#) © 2004 Multimap.com. All rights reserved.  
[Terms of Use](#) and [Privacy Statement](#).

HOTEL LOCATION(S):

1. RADISSON HAMPSHIRE HOTEL  
LEICESTER SQUARE, LONDON, WC2H 7LH, GB

# Збільшення продажу не авіаційних сегментів

- ➔ При необхідності Amadeus Ferry та Amadeus Cruise показуються , як закладки у графічному інтерфейсі



# Технічні вимоги

- ⇒ **Обладнання**
- ⇒ **Операційна система**
- ⇒ **Мережеві налаштування**

# Технічні вимоги

## ⇒ Мережеві налаштування

Для роботи Amadeus Vista необхідно Інтернет або виділена IP лінія.

При роботі через Інтернет:

- ⇒ Не вимагається постійна IP адреса
- ⇒ Повинні підтримуватися HTTP (порт 80) и SSL (порт 443)
- ⇒ Можливе використання проху-сервера, який забезпечує з'єднання з портами