

## ПРАКТИЧНЕ ЗАНЯТТЯ № 2

**Тема.** Кістки верхньої кінцівки.

**Мета** – вивчити будову кісток верхньої кінцівки.

**Матеріали:** скелет людини, кістки кінцівок, атлас анатомії людини, підручники.

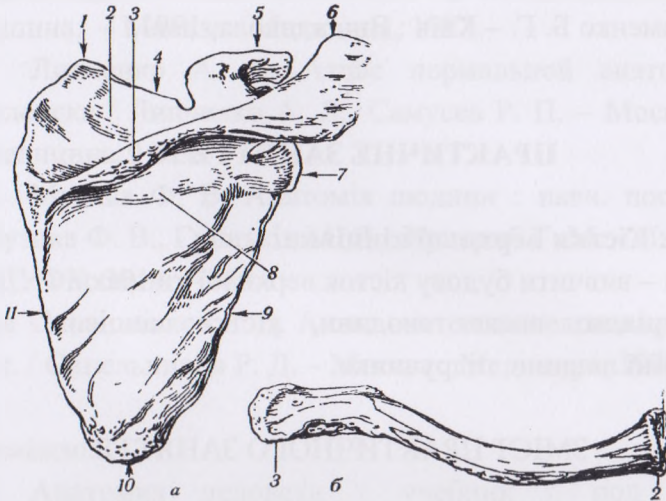
### ЗМІСТ ПРАКТИЧНОГО ЗАНЯТТЯ

Скелет верхньої кінцівки утворений поясом верхньої кінцівки та кістками вільної верхньої кінцівки.

**Завдання 1.** Розгляньте будову кісток *пояса верхньої кінцівки*, або *грудного пояса*, до яких належать *лопатка* і *ключиця* (рис. 1).

Зарисуйте будову **лопатки** (див. рис. 1) і позначте її основні структури: *кути*, *краї*, *ость лопатки*, *надплечовий відросток (акроміон)*, *дзьобоподібний відросток*, *надостьову ямку*, *підостьову ямку*, *підлопаткову ямку*, *суглобову западину*.

Розгляньте й зарисуйте будову **ключиці**: *тіло*, *грудинний кінець*, *надплечовий кінець*; *грудинну суглобову поверхню*, *надплечову суглобову поверхню*, *конусоподібний горбок* і *трапецієподібну лінію*.



**Рис. 1. Кістки пояса верхньої кінцівки:**

**а – права лопатка (вигляд ззаду):** 1 – верхній кут; 2 – надостьова ямка; 3 – ость лопатки; 4 – верхній край лопатки; 5 – дзьобоподібний відросток; 6 – надплечовий відросток (акроміон); 7 – бічний кут; 8 – підостьова ямка; 9 – бічний край; 10 – нижній кут; 11 – присередній край;

**б – ключиця:** 1 – грудинна суглобова поверхня; 2 – грудинний кінець; 3 – надплечовий (акроміальний) кінець

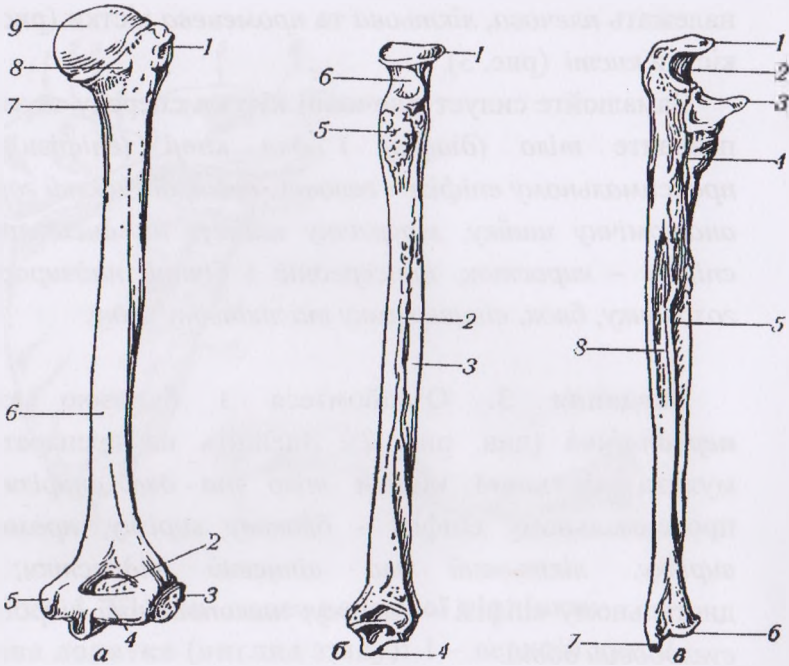
**Завдання 2.** Розгляньте будову скелета *вільної верхньої кінцівки*. До кісток вільної верхньої кінцівки

належать *плечова, ліктьова та променева кістки* (рис. 2) і *кістки кисті* (рис. 3).

Замалюйте силует **плечової кістки** спереду та ззаду і позначте *тіло (діафіз) і два кінці (епіфізи)*; на проксимальному епіфізі – *головку, великий і малий горбки, анатомічну шийку, хірургічну шийку*; на дистальному епіфізі – *виросток, присередній і бічний надвиростки, головочку, блок, вінцеву ямку та ліктьову ямку*.

**Завдання 3.** Ознайомтеся з будовою кісток *передпліччя* (див. рис. 2). Знайдіть на препараті чи муляжі **ліктьової кістки** *тіло та два епіфізи*; на проксимальному епіфізі – *блокову вирізку, променеву вирізку, ліктьовий та вінцевий відростки*; на дистальному епіфізі – *головку, шилоподібний відросток, суглобовий обвід*.

На **променевій кістці** відшукайте *тіло та два епіфізи*; на проксимальному епіфізі – *головку, суглобовий обвід, шийку*, на тілі – *горбистість променевої кістки, міжкістковий край*, на дистальному епіфізі – *шилоподібний відросток, ліктьову вирізку, зап'ясткову суглобову поверхню*.



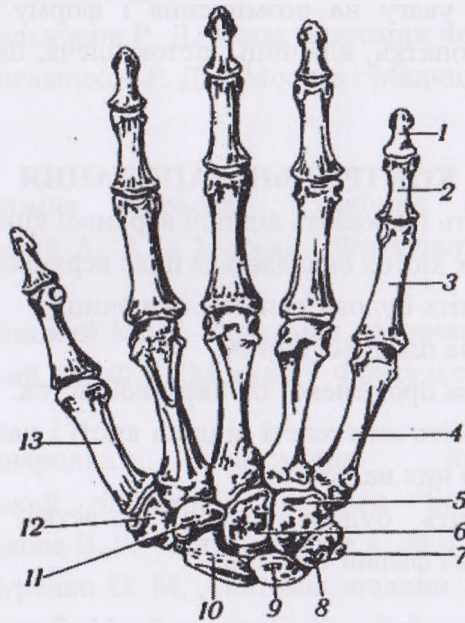
**Рис. 2. Будова плечової, променевої та ліктьової кісток:**

**а – плечова кістка (вигляд ззаду):** 1 – великий горбок плечової кістки; 2 – ліктьова ямка; 3 – бічний надвиросток; 4 – блок плечової кістки; 5 – присередній надвиросток; 6 – тіло плечової кістки; 7 – хірургічна шийка; 8 – анатомічна шийка; 9 – головка плечової кістки;

**б – променева кістка:** 1 – головка променевої кістки; 2 – міжкістковий край; 3 – тіло променевої кістки; 4 – шилоподібний відросток; 5 – горбистість променевої кістки; 6 – шийка променевої кістки;

**в – ліктьова кістка:** 1 – ліктьовий відросток; 2 – блокова вирізка; 3 – вінцевий відросток; 4 – горбистість ліктьової кістки; 5 – міжкістковий край; 6 – головка ліктьової кістки; 7 – шилоподібний відросток; 8 – тіло ліктьової кістки

**Завдання 4.** Розгляньте три відділи *кисті*: зап'ясток, п'ясток та фаланги пальців. Вивчіть назви і будову кісток цих відділів. Зарисуйте схематично кисть (див. рис. 3).



**Рис. 3.** Скелет правої кисті (тильна ділянка):

1 – кінцева (дистальна, нігтьова) фаланга; 2 – середня фаланга; 3 – проксимальна фаланга; 4 – п'ята п'ясткова кістка; 5 – гачкувата кістка; 6 – головчаста кістка; 7 –

горохоподібна кістка; 8 – тригранна кістка; 9 – півмісяцева кістка; 10 – човноподібна кістка; 11 – трапецієподібна кістка; 12 – кістка-трапеція; 13 – перша п'ясткова кістка

Позначте кістки зап'ястка: *човноподібну, півмісяцеву, тригранну, горохоподібну, кістку-трапецію, трапецієподібну, головчасту і гачкувату*. Позначте кістки п'ястка і фаланги пальців.

Зверніть увагу на розміщення і форму суглобових поверхонь лопатки, ключиці, кісток плеча, передпліччя і кисті.

### КОНТРОЛЬНІ ЗАПИТАННЯ

1. Назвіть і покажіть відділи верхньої кінцівки.
2. З яких кісток складається пояс верхньої кінцівки?
3. Опишіть будову лопатки і ключиці.
4. Будова плечової кістки.
5. Будова променевої та ліктьової кісток.
6. Покажіть на скелеті відділи кисті і назвіть кістки, які до них належать.
7. Опишіть будову кісток зап'ястка, п'ясткових кісток і фаланг пальців.

### СПИСОК ВИКОРИСТАНИХ ДЖЕРЕЛ

*Основні:*

1. Анатомія людини : навч. посіб. для лабораторних занять / Гриньків М. Я., Музика Ф. В.,

- Маєвська С. М., Куцериб Т. М. – Львів : ЛДУФК, 2015. – 128 с.
2. Анатомія человека : в 2-х т. / под ред. М. Р. Сапина. – Москва : Медицина, 1987.
  3. Липченко А. Я. Атлас нормальной анатомии человека / Липченко А. Я., Самусев Р. П. – Москва : Медицина, 1989.
  4. Музика Ф. В. Анатомія людини : навч. посіб. / Музика Ф. В., Гриньків М. Я., Куцериб Т. М. – Львів : ЛДУФК, 2014. – 360 с.
  5. Синельников Р. Д. Атлас анатомии человека : в 3-х т. / Синельников Р. Д. – Москва : Медицина, 1978.

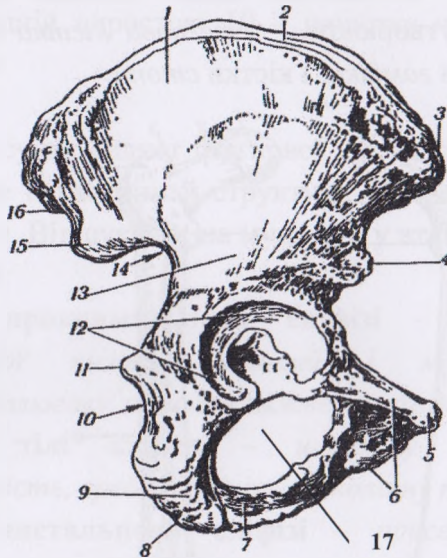
*Допоміжні:*

1. Анатомія человека : учебник / под ред. Гладышевой А. А. – Москва : Физкультура и спорт, 1977.
2. Иваницкий М. Ф. Анатомия человека : учебник / Иваницкий М. Ф. – Москва : Физкультура и спорт, 1985.
3. Міжнародна анатомічна номенклатура. Український стандарт / за ред. Бобрика І. І., Ковешнікова В. Г. – Київ : Здоров'я, 2001.
4. Очкуренко О. М. Анатомія людини : підручник / Очкуренко О. М., Федотов О. В. – Київ : Вища школа, 1992.
5. Свиридов О. І. Анатомія людини : підручник / Свиридов О. І. – Київ : Вища школа, 2001.

6. Функціональна анатомія : підручник / Федонюк Я. І., Мицкан Б. М., Попель С. Л. [та ін.]. – Тернопіль, 2007.
7. Хоменко Б. Г. Анатомія людини : практикум / Хоменко Б. Г. – Київ : Вища школа, 1991.



Розгляньте на препаратах і в атласах будову **сідничої кістки**: тіло й гілку сідничої кістки; сідничий горб, сідничу ость, затульний отвір, велику і малу сідничі вирізки, а також структури **лобкової кістки**: тіло та верхню й нижню гілки; лобковий горбок, лобковий гребінь, симфізну поверхню. Віднайдіть на препараті таза кульшову западину, затульний отвір.



**Рис. 1. Будова кульшової кістки:**

1 – крило клубової кістки; 2 – гребінь клубової кістки; 3 – передня верхня клубова ость; 4 – передня нижня клубова ость; 5 – лобковий горбок; 6 – верхня й нижня гілки лобкової кістки; 7 – гілка сідничої кістки; 8 – сіднична кістка; 9 – сідничий горб; 10 – мала сіднична вирізка; 11 – ость сідничої кістки; 12 – кульшова западина; 13 – тіло клубової кістки; 14 – велика сіднична вирізка; 15 – задня